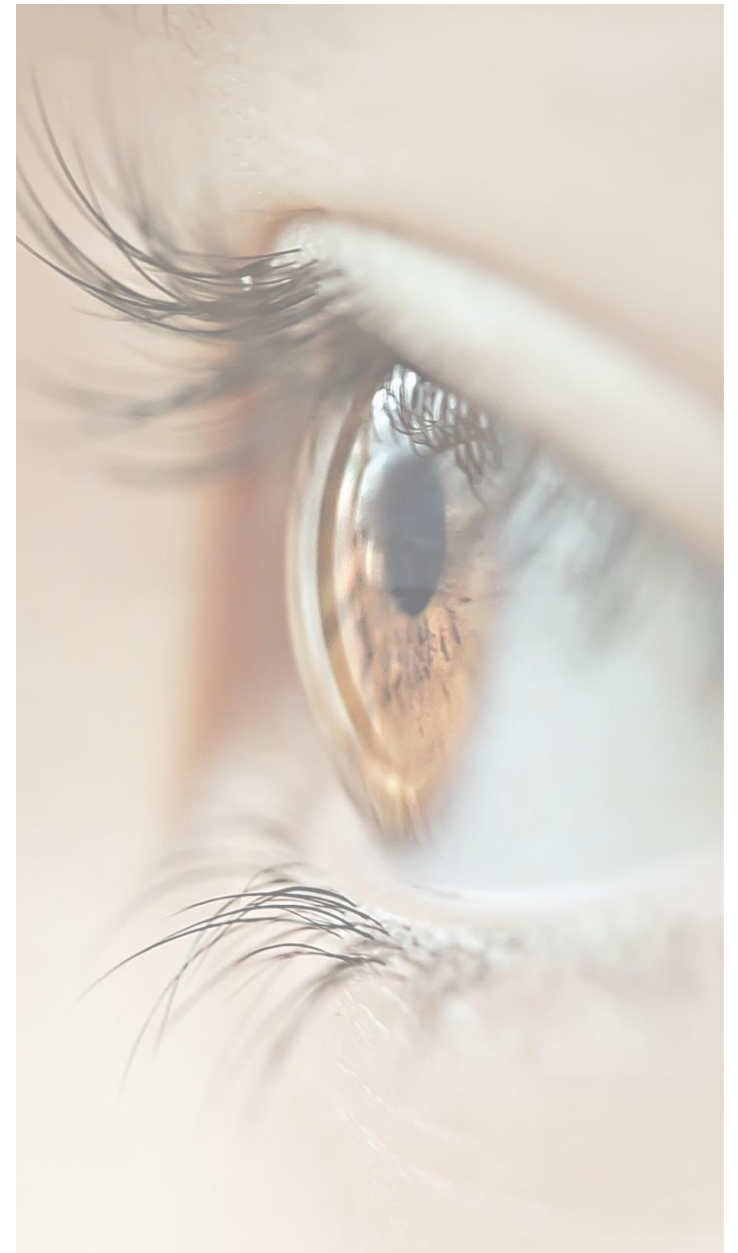


Det flerkulturelle klasserum

Skolebestyrelserne på
Aalykkeskolen & Brændkjærskolen
Kolding d. 23. oktober 2024



Psykoterapi & Supervision & Kurser



jt@jettethulin.dk | +45 2372 4015



Når vi møder personer fra andre kulturer, vurderer vi dem ud fra det, vi umiddelbart ser.

Men for at finde ud af hvem de virkelig er, er vi nødt til at kigge ned under overfladen.

DET SYNLIGE/ BEVIDSTE

Tøj

Omgangsform

Sprog

Mad

Kunst

DET USYNLIGE/ UBEVIDSTE

Forhold mellem mennesker og samfund, fx strukturer og hierarkier

Roller og rollefordeling, fx kønsroller

Idealer, fx børneopdragelse

Grundlæggende værdier:

Religion Traditioner

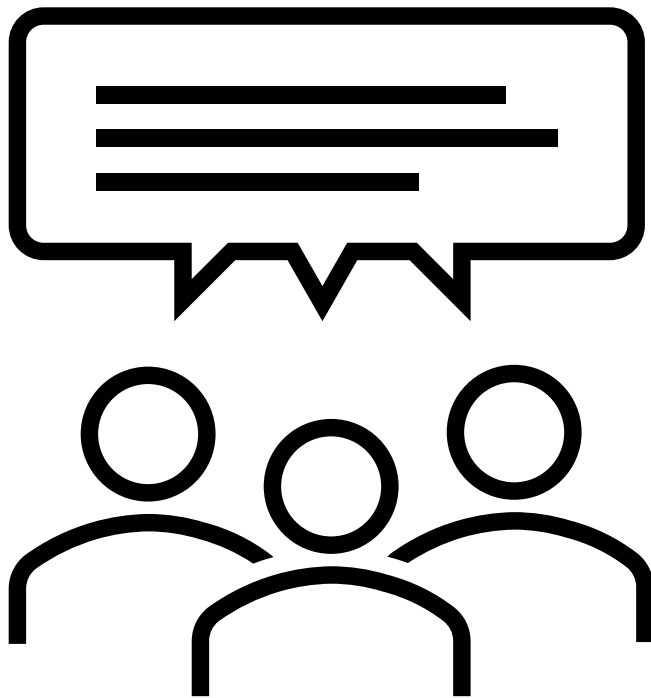
Ideologier

Opfattelse af tid og rum



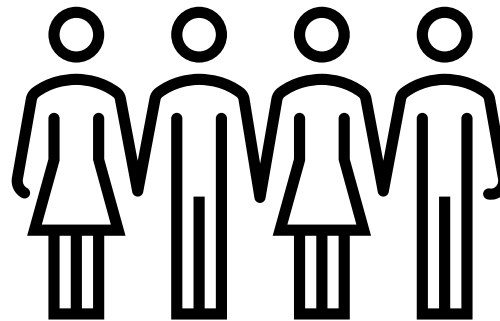
Kilde: Kultur og samfund, Systime

Hvad sker der, når verden smelter sammen i folkeskolen?
Hvilke udfordringer og muligheder kan det give?



Brainstorm eksempler og skriv på post-it

Opsamling af gruppedrøftelser

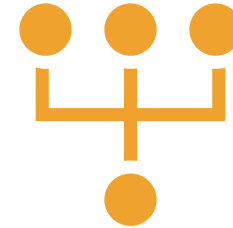




Det beskrivende kulturbegreb

Kultur som afgrænset enhed, der ofte følger nationens grænser og bygger på ideen om fælles værdier og normer – et land, et folk, et sprog

(Statisk / fastlåst)



Det komplekse kulturbegreb

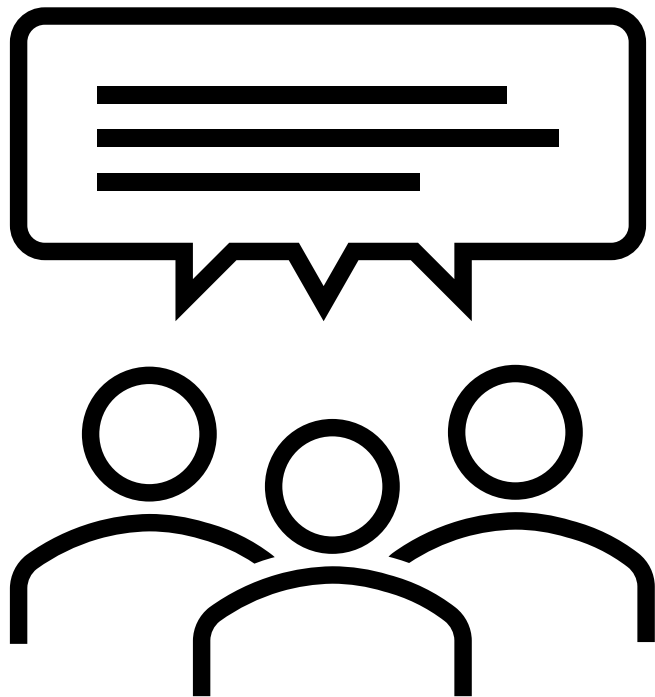
Kultur forstået som noget man gør, fremfor noget man har, som en dynamisk proces der opstår mellem mennesker

§ 1. Folkeskolen skal i samarbejde med forældrene give eleverne kundskaber og færdigheder, der: forbereder dem til videre uddannelse og giver dem lyst til at lære mere, gør dem fortrolige med dansk kultur og historie, giver dem forståelse for andre lande og kulturer, bidrager til deres forståelse for menneskets samspil med naturen og fremmer den enkelte elevs alsidige udvikling.

Stk. 2. Folkeskolen skal udvikle arbejdsmetoder og skabe rammer for oplevelse, fordybelse og virkelyst, så eleverne udvikler erkendelse og fantasi og får tillid til egne muligheder og baggrund for at tage stilling og handle.

Stk. 3. Folkeskolen skal forberede eleverne til deltagelse, medansvar, rettigheder og pligter i et samfund med frihed og folkestyre. Skolens virke skal derfor være præget af åndsfrihed, ligeværd og demokrati.

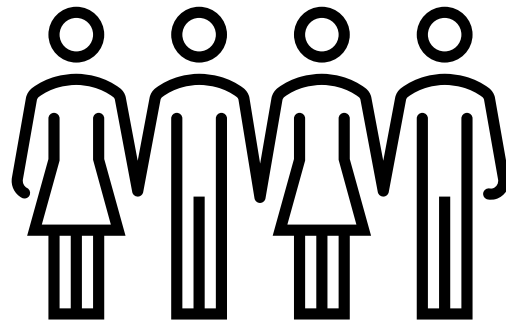
Hvordan bruger vi mulighederne bedst muligt på vores skole?



Drøft i grupper og skriv eksempler op på post-it

Tag post-it, noter og ideer med hjem,
til brug i det videre arbejde, i jeres
skolebestyrelse.

Opsamling af gruppedrøftelser



Kultur kan påvirkes af

